

Configuración de la impresión de Cheques/pagarés

La impresión de los cheques tiene tres aspectos que configurar:

- La disposición de los elementos del cheque,
- La disposición de los elementos del escrito para adjuntar el cheque en envíos por correo.
- En caso de imprimir cheques en papel continuo, la especificación de la altura del cheque para que el salto de página se produzca correctamente

Configuración de los elementos del cheque

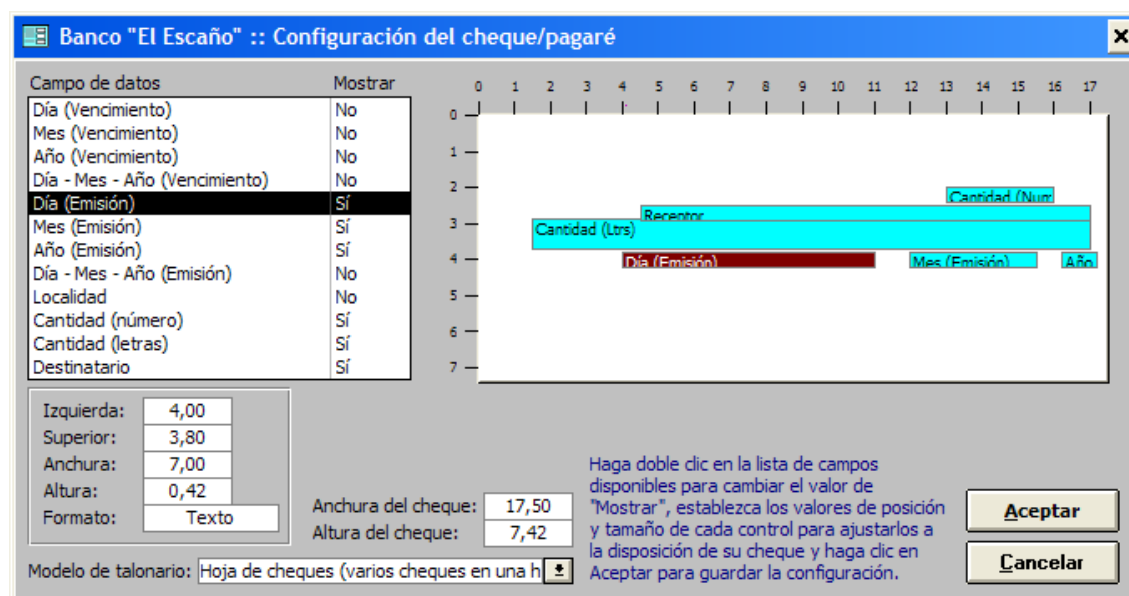


Ilustración 1. Configuración de la disposición de los elementos del cheque.

En el bloque "Campo de datos" se indica qué elementos se incluyen en el cheque. Se incluyen todos aquellos marcados en la columna "Mostrar" como "Sí"¹.

Por cada elemento se tiene la posibilidad de señalar las posiciones Izquierda y Superior (En centímetros, desde los bordes izquierdo y superior del cheque respectivamente), así como la anchura y altura (también en cm.).

Para los elementos relativos a fecha es posible indicar también el formato. Los valores posibles son:

- Texto: para indicar que aparezca como texto (veinticinco)
- d: Uno o dos dígitos para el día (8, 10, 25)
- dd: Dos dígitos para el día (08, 10, 25)
- m: Uno o dos dígitos para el mes (8, 12)

¹ El valor de mostrar se cambia (Sí/No) haciendo doble clic sobre la fila en cuestión.

- mm: Dos dígitos para el mes (08, 12)
- mmm: Mes abreviado (Ene, Feb, Mar, Abr)
- mmmm: Mes completo (Enero, Febrero, Marzo, Abril)
- aa: Dos dígitos para el año (05, 06)
- aaaa: Cuatro dígitos para el año (2005, 2006)

Anchura del cheque: La anchura del cheque. Está limitado a una anchura máxima de 21 cm.

Altura del cheque: Se indica aquí la altura del cheque. En el modelo de talonario "Hoja de cheques" (una hoja con varios cheques), el número de ellos que se imprimirá depende de la altura especificada en este punto. Si la hoja es de tamaño A4 (29,7 cm.) y especificamos una altura de 7,42 se imprimirán 4 cheques en la hoja. Si la altura especificada es de 7,43 se imprimirán 3 cheques.

Modelo de talonario: Determina cómo se van a imprimir los cheques:

- Papel continuo o cheques sueltos en horizontal: Provoca un salto de página con cada cheque. El punto del salto lo determina el controlador de impresión² y no la configuración especificada en el campo "Altura del cheque" que se explica aquí.
- Hoja de cheques (varios cheques en una hoja): Se imprimen todos los cheques/pagarés que quepan en la hoja de tamaño especificado en el controlador de impresión, o sea, para la impresora seleccionada.
- Cheques sueltos en vertical: Imprime un cheque por página, pero en formato vertical, o sea, introduciendo el cheque de forma vertical en la impresora.

Configuración de los elementos del escrito

El procedimiento es idéntico al empleado en la configuración de los elementos del cheque, que acabamos de describir. Cambian únicamente las opciones disponibles por cada elemento: Se ha suprimido la de formato y en su lugar se han añadido opciones para la configuración de la fuente a emplear (nombre, tamaño, color, negrita, cursiva, subrayado y alineación).

Configuración de la altura del cheque en papel continuo

Cuando se trata de imprimir los cheques en papel continuo, un aspecto fundamental es la altura del cheque, que ha de establecerse directamente desde la configuración de la impresora en Windows.

Es preciso entrar en las propiedades de la impresora e indicar el tamaño personalizado del papel. El procedimiento es diferente en función del sistema operativo utilizado y el aspecto de las pantallas también puede variar de un modelo a otro de impresora. En cualquier caso, se ha de empezar abriendo el cuadro de impresoras desde, por ejemplo, el menú Inicio de Windows. Vamos a verlo, paso a paso, comenzando por un sistema XP.

Windows XP

En Windows XP, lo primero que se ha de hacer es crear lo que Microsoft llama un Formulario, que se corresponde con un formato de papel personalizado. Una vez creado, podremos asignarlo a cualquier impresora del sistema que admita tamaños de papel personalizados.

² Un poco más adelante se habla de la configuración de la altura del cheque en papel continuo.

Para crear el formulario, se abre la ventana de impresoras y se pincha con el botón derecho del ratón sobre cualquier area sin iconos de la ventana. Aparecerá el menú emergente que puede verse en la Ilustración 2, en el que se ha de seleccionar "Propiedades del servidor".

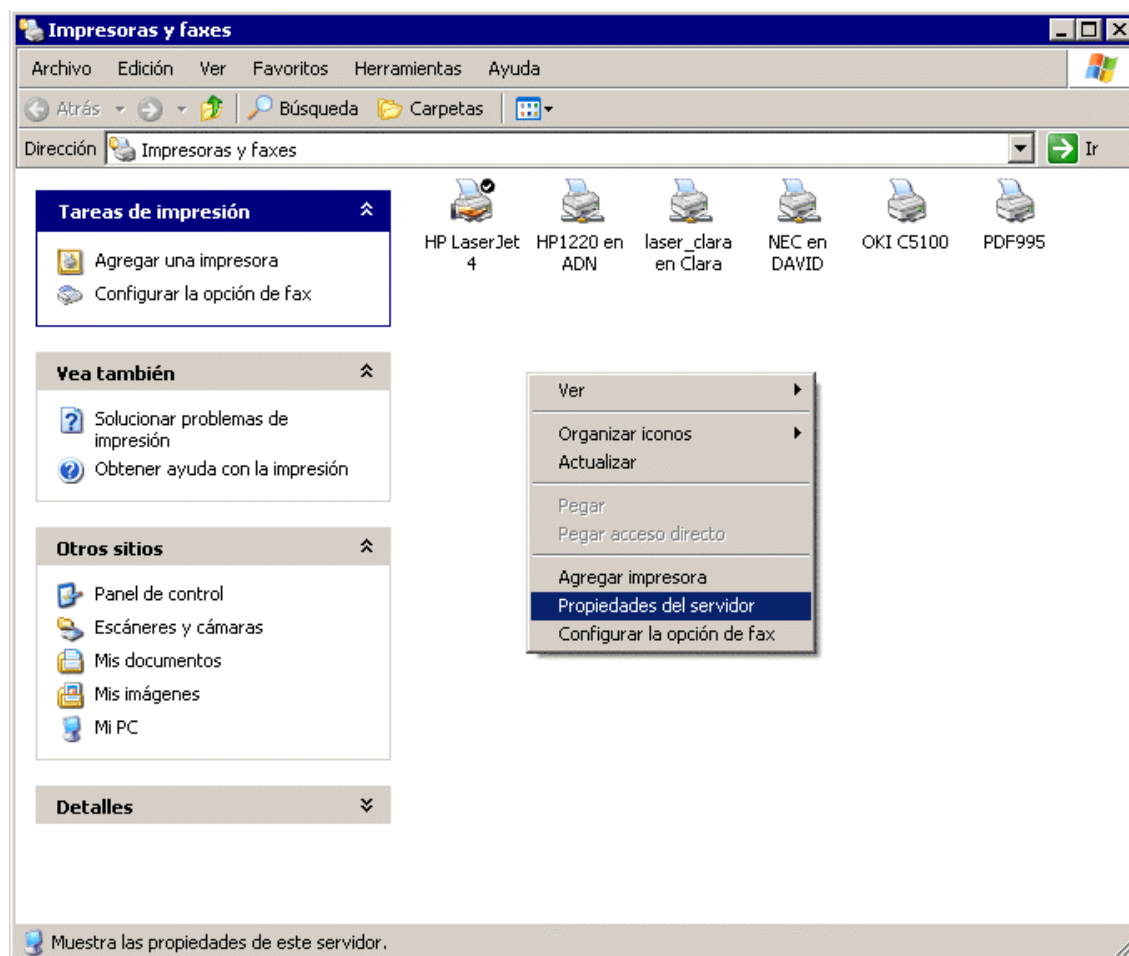


Ilustración 2. La ventana de impresoras en Windows XP

Esto nos llevará a la ventana que puede verse en la Ilustración 3. Allí se marca la casilla "Crear un formulario nuevo", se escribe el nombre que deseamos dar al nuevo modelo de papel (en la ilustración, Cheques), se establecen las dimensiones³ y los márgenes y se pulsa en el botón Guardar formulario.

Con esto, está listo para ser usado este formato de papel (en cualquier impresora que admita formatos personalizados), por lo que ya sólo es cuestión de pinchar con el botón derecho del ratón sobre la impresora en la que desea imprimir los cheques y seleccionar la opción "Propiedades". En el cuadro de diálogo que aparezca se ha de localizar la opción para seleccionar el tamaño del papel entre los que se ha de encontrar el tipo creado en el paso anterior.

³ Con respecto a las dimensiones que se pueden establecer, hay que tener en cuenta un par de detalles muy importantes:
 1.- Ancho: Es necesario especificar un ancho de 21 cm. o más incluso, aún cuando la anchura real del cheque sea menor.
 2.- Altura: La altura especificada ha de ser la real del cheque/pagaré. La recomendación es que no se haga el cálculo considerando únicamente un cheque, sino midiendo la altura total de varios (10, por ejemplo) y luego dividiendo ese total entre el número de cheques (10, por ejemplo), para evitar errores en la mayor medida posible.

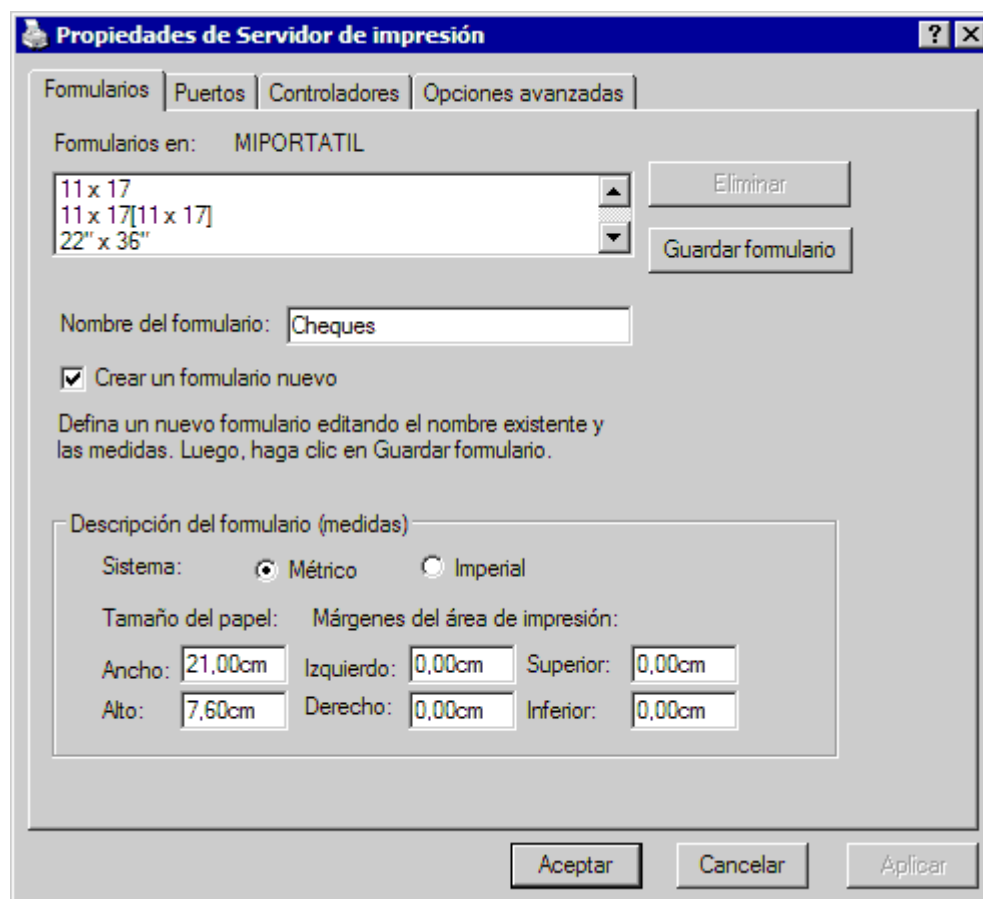


Ilustración 3. Creación de un nuevo formato de papel para la impresora

Windows 98

En Windows 98 la idea es totalmente distinta, aunque no el procedimiento. Si en Windows XP lo primero era configurar el papel para usar en todas las impresoras, en Windows 98, se configura cada impresora de forma independiente por lo que directamente ha de pinchar sobre la impresora en cuestión⁴ con el botón derecho y seleccionar la opción de propiedades para mostrar un cuadro de diálogo similar⁵ al de la Ilustración 4.

⁴ La impresora en la que desea imprimir los cheques.

⁵ Recuerde que las pantallas de configuración de la impresora varían de un modelo a otro en función de las posibilidades de configuración de cada impresora. Sin embargo, común a todas es la opción de selección del tamaño del papel, que se trata aquí...

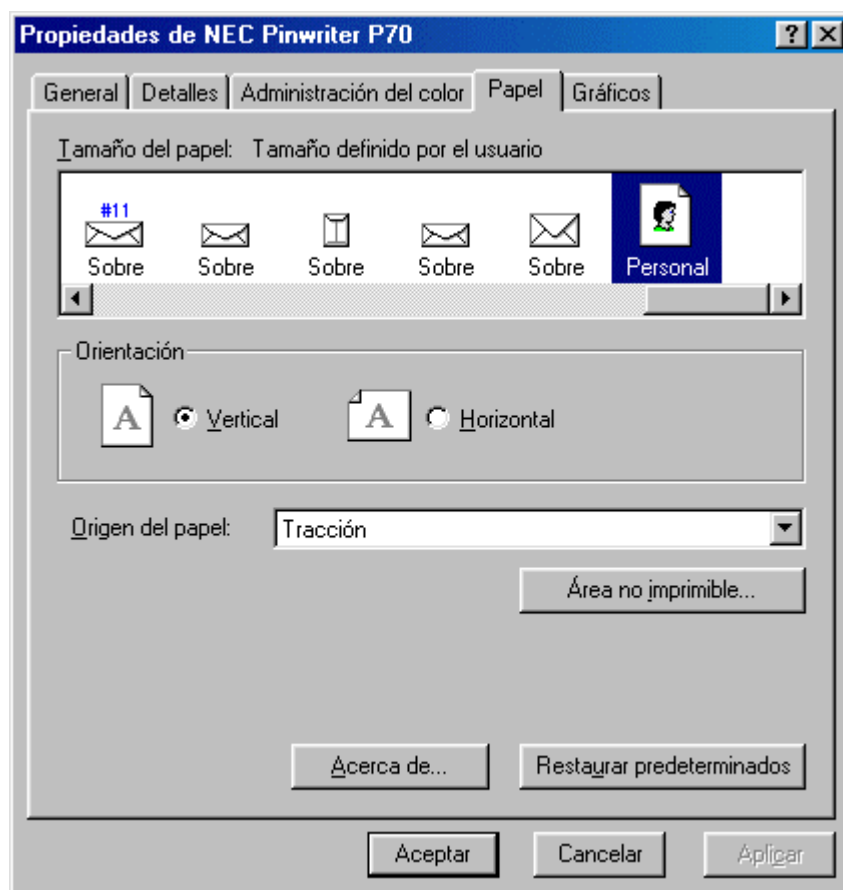


Ilustración 4. Configuración de las propiedades de la impresora en Windows 98

En este cuadro de diálogo, como tamaño de papel se elige el personalizado. Al pinchar sobre este tamaño, aparece el cuadro de diálogo "Tamaño definido por el usuario" que puede ver en la Ilustración 5, donde se establecen las medidas personalizadas.

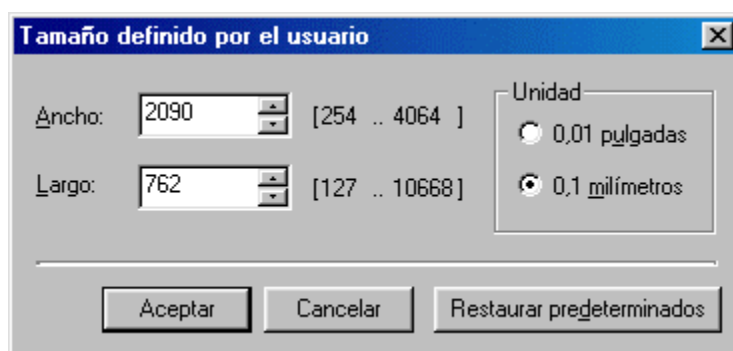


Ilustración 5. Definición del tamaño del papel en Windows 98